



# Übersicht der Naturschutzgebiete Landschaftsschutzgebiete Naturdenkmale

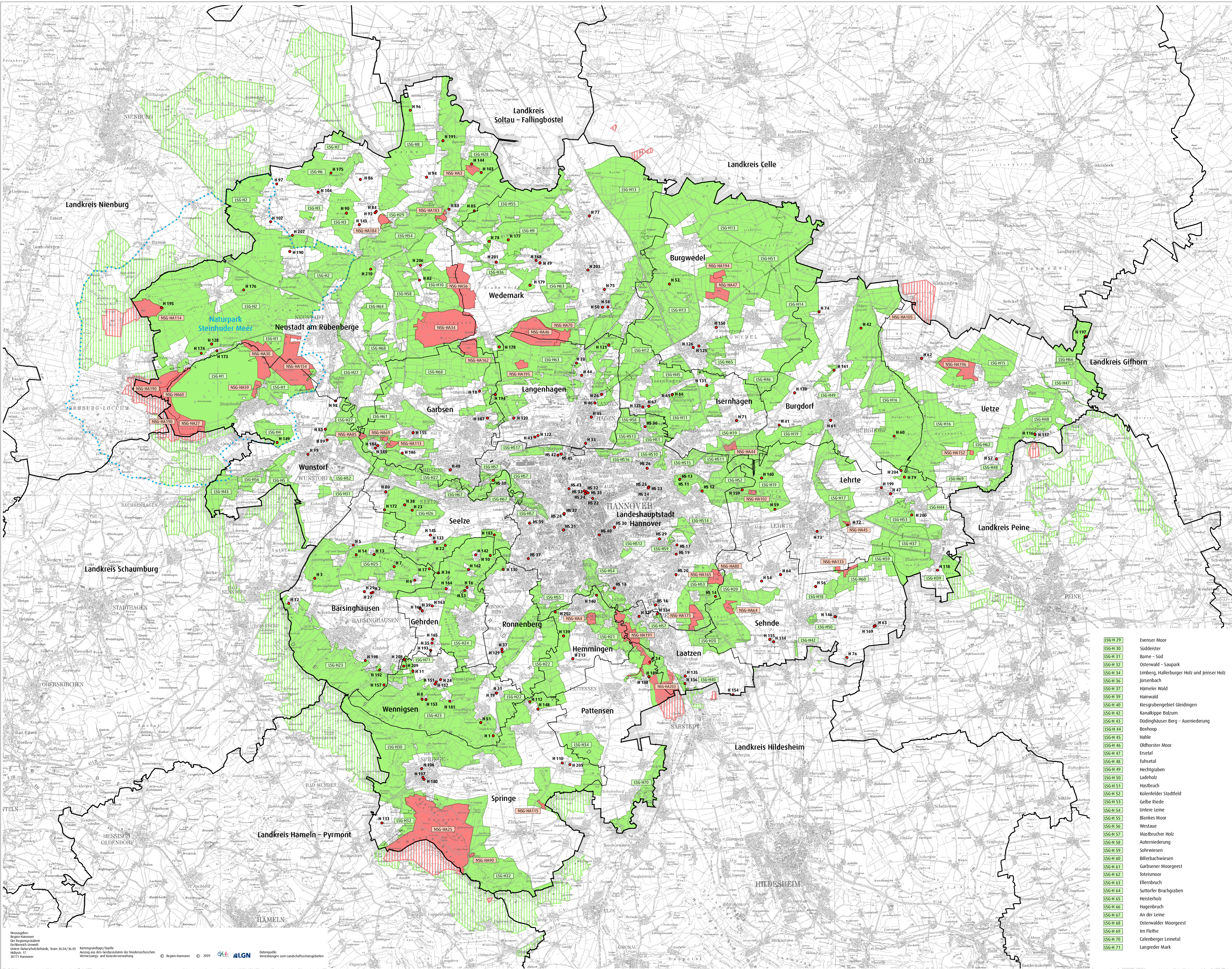
Stand: März 2009 M. 1:100 000

## Zeichenerklärung

- Grenze der Region Hannover
- Grenze der Städte und Gemeinden
- Naturparkgrenze
- Naturdenkmale

- Naturschutzgebiete**
- Angrenzende Naturschutzgebiete**
- NSG-HA 3 Blankes Flat
- NSG-HA 4 Sunden
- NSG-HA 25 Saupark
- NSG-HA 27 Hagenburger Moor
- NSG-HA 30 Ostufer Steinhuder Meer
- NSG-HA 34 Otterhagener Moor
- NSG-HA 44 Altwarmbüchener Moor
- NSG-HA 45 Im Himmelreich
- NSG-HA 46 Bissendorfer Moor
- NSG-HA 47 Trunnenmoor
- NSG-HA 56 Heister Moor
- NSG-HA 59 Wulveskühlen
- NSG-HA 60 Meerbruch
- NSG-HA 64 Holzwise-Bockmer Holz
- NSG-HA 69 Ricklinger Entenpool
- NSG-HA 70 Bissendorfer-Moor II
- NSG-HA 80 Mergelhalde
- NSG-HA 85 Wadebruch
- NSG-HA 90 Steinbruch-Holzühle
- NSG-HA 102 In den sieben Bergteilen
- NSG-HA 105 Schwarzes Moor bei Resse
- NSG-HA 113 Brandmoorwiesen
- NSG-HA 114 Biefhorlmoor
- NSG-HA 115 Ziegeunerwäldchen
- NSG-HA 133 Hahnenkamp
- NSG-HA 152 Düvels Kamp
- NSG-HA 154 Wunstorfer Moor
- NSG-HA 162 Schwarzes Moor bei Resse
- NSG-HA 165 Gaim
- NSG-HA 173 Bockmerholz
- NSG-HA 183 Heister Altwaser
- NSG-HA 184 Evenser Moor
- NSG-HA 190 Meerbruchwiesen
- NSG-HA 191 Alte Leine
- NSG-HA 194 Kienmoor
- NSG-HA 195 Kananohe
- NSG-HA 196 Schillbruch
- NSG-HA 203 Leineaue zwischen Rute und Koldigen

- Landschaftsschutzgebiete**
- Angrenzende Landschaftsschutzgebiete**
- LSG-HS 1 Obere Wietze
- LSG-HS 2 Altwarmbüchener Moor/Ahtener Wald
- LSG-HS 3 Kronsberg
- LSG-HS 4 Obere Leine
- LSG-HS 5 Hirtenbach/Wetberger Holz
- LSG-HS 7 Mittlere Leine
- LSG-HS 8 Fuhleek
- LSG-HS 9 Mardawiese
- LSG-HS 10 Laher Wiesen
- LSG-HS 11 Altwarmbüchener Moor
- LSG-HS 12 Alte Bult
- LSG-HS 13 Wietzaue
- LSG-HS 14 Breite Wiese – Nasse Wiese
- LSG-HS 15 Altwarmbüchener See
- LSG-HS 16 Kanalkippe Bolzum
- LSG-HS 17 Dudinghäuser Berg – Aueniederung
- LSG-HS 18 Hahle
- LSG-HS 19 Oldhorster Moor
- LSG-HS 20 Ersetal
- LSG-HS 21 Fuhsetal
- LSG-HS 22 Hechtgraben
- LSG-HS 23 Ladeholz
- LSG-HS 24 Hasbruch
- LSG-HS 25 Kolenfelder Stadtfeld
- LSG-HS 26 Gelbe Riede
- LSG-HS 27 Untere Leine
- LSG-HS 28 Blankes Moor
- LSG-HS 29 Westaue
- LSG-HS 30 Mastbrucher Holz
- LSG-HS 31 Auterniederung
- LSG-HS 32 Sohrwiesen
- LSG-HS 33 Bitterbachwiesen
- LSG-HS 34 Garbsener Moorgeest
- LSG-HS 35 Iotemoor
- LSG-HS 36 Ellernmoor
- LSG-HS 37 Suttorfer Bruchgraben
- LSG-HS 38 Heisterholz
- LSG-HS 39 Hagenbruch
- LSG-HS 40 An der Leine
- LSG-HS 41 Osterwälder Moorgeest
- LSG-HS 42 Im Flethe
- LSG-HS 43 Catenberger Leintal
- LSG-HS 44 Langreder Mark
- LSG-HS 45 Obere Wietze
- LSG-HS 46 Mittlere Leine
- LSG-HS 47 Fohlenstall – Hoster Wald
- LSG-HS 48 Dudenser Moor
- LSG-HS 49 Alpeniederung
- LSG-HS 50 Osterheide – Welzer Grund
- LSG-HS 51 Brelinger Berge
- LSG-HS 52 Moorgeest
- LSG-HS 53 Obere Wietze
- LSG-HS 54 Wietzelal
- LSG-HS 55 Forst Rundshorn – Fuhberg
- LSG-HS 56 Wulbecktal
- LSG-HS 57 Schillbruch
- LSG-HS 58 Burgdorfer Holz
- LSG-HS 59 Obere Burgdorfer Aue
- LSG-HS 60 Neuloh
- LSG-HS 61 Altwarmbüchener Moor – Ahtener Wald
- LSG-HS 62 Gaim – Bockmer Holz
- LSG-HS 63 Obere Leine
- LSG-HS 64 Landwehr – Süllberg
- LSG-HS 65 Norddeister
- LSG-HS 66 Gehrdener Berg
- LSG-HS 67 Benlher Berg – Sidaua
- LSG-HS 68 Lohder – Althorster Wald
- LSG-HS 69 Mittlere Leine
- LSG-HS 70 Warmelohr Heide



Herausgeber:  
 Region Hannover  
 Der Regionalpräsident  
 Fachbereich Umwelt  
 Untere Naturschutzbehörde, Team 36.04/36.05  
 Hildesheim 17  
 30171 Hannover

Kartographie/Quelle:  
 Amt für den Verordnungs- und Katasterwesen  
 30171 Hannover

Datenquelle:  
 Veränderungen zum Landschaftsschutzgebieten

© Region Hannover  
 © 2009

LGN

HILDESHEIM

GOSLAR

SPRINGE

WUNSTORF

LEHRTE